

BOIS LÉGER | BOIS | CHAPE DE BÉTON 1-1/2", CONTREPLAQUÉ 5/8" T&G, ACOUSTITECH LEAD 3.3, SYSTÈME ACOUSTIVIBE, INSONOMAT (SOPREMA) | DOUBLE ENCOLLÉ

Performance acoustique

AIIC: 57 à 61

ASTC: 58 à 62

DÉTAILS DE L'ASSEMBLAGE

STRUCTURE

Bois léger

COMPOSANTES DE L'ASSEMBLAGE

Chape de béton 1-1/2", Contreplaqué 5/8" T&G, AcoustiTECH Lead 3.3, Système Acoustivibe, Insonomat (Soprema)

TYPE DE PLANCHER

Bois

TYPE D'INSTALLATION DE PLANCHER

Double encollé

COLLE

Adhésif AD-532+, Adhésif AD-844 MS, Adhésif AD-316

TYPE DE PLAFOND

Isolateur acoustique

NOMBRE DE GYPSE

2



***AUTRES MEMBRANES DISPONIBLES :**

La membrane Insonomat (Soprema) peut être remplacée par la membrane Silentcrete (Soprema) (Voir l'image de l'assemblage ci-dessus).

***AUTRES ISOLATEURS DE PLAFOND DISPONIBLES :**

- RSIC-1
- RC-1 BOOST
- TECSOUND CLG 3900

**ACOUST
ITECH
LEAD
3.3**



Plus de
détails

**ADHÉSI
F
AD-532
+**



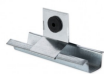
Plus de
détails

**ADHÉSI
F
AD-844
MS**



Plus de
détails

**SYSTÈM
E
ACOUST
IVIBE**



Plus de
détails

**ADHÉSI
F
AD-316**



Plus de
détails

**INSONO
MAT
(SOPRE
MA)**



Plus de
détails

www.acousti-tech.com