

BOIS LÉGER | VINYLE | CHAPE DE BÉTON 1-1/2", CONTREPLAQUÉ 5/8" T&G, ACOUSTITECH LV, SYSTÈME ACOUSTIVIBE, INSONOMAT (SOPREMA) | FLOTTANT

Performance acoustique

AllC: 58 à 62

ASTC: 58 à 62

DÉTAILS DE L'ASSEMBLAGE

STRUCTURE

Bois léger

COMPOSANTES DE L'ASSEMBLAGE

Chape de béton 1-1/2", Contreplaqué 5/8" T&G, AcoustiTECH LV, Système Acoustivibe, Insonomat (Soprema)

TYPE DE PLANCHER

Vinyle

TYPE D'INSTALLATION DE PLANCHER

Flottant

TYPE DE PLAFOND

Isolateur acoustique

NOMBRE DE GYPSE

2



***AUTRES MEMBRANES DISPONIBLES :**

La membrane Insonomat (Soprema) peut être remplacée par la membrane Silentcrete (Soprema) (Voir l'image de l'assemblage ci-dessus).

***AUTRES ISOLATEURS DE PLAFOND DISPONIBLES :**

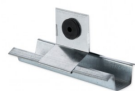
- [RSIC-1](#)
- [RC-1 BOOST](#)
- [TECSOUND CLG 3900](#)

**ACOUSTITECH
LV**



Plus de détails

**SYSTÈME
ACOUSTIVIBE**



Plus de détails

**INSONOMAT
(SOPREMA)**



Plus de détails