

**BOIS LÉGER | CÉRAMIQUE | CHAPE DE BÉTON 1-1/2", CONTREPLAQUÉ 5/8" T&G, ACOUSTITECH CERAMIC, MORTIER FLEXIBLE, MORTIER, SYSTÈME ACOUSTIVIBE, INSONOMAT (SOPREMA) | MORTIER**

Performance acoustique

AIIC: 51 à 56

ASTC: 58 à 62

**DÉTAILS DE L'ASSEMBLAGE**

**STRUCTURE**

Bois léger

**COMPOSANTES DE L'ASSEMBLAGE**

Chape de béton 1-1/2", Contreplaqué 5/8" T&G, AcoustiTECH Ceramic, Mortier flexible, Mortier, Système Acoustivibe, Insonomat (Soprema)

**TYPE DE PLANCHER**

Céramique

**TYPE D'INSTALLATION DE PLANCHER**

Mortier

**COLLE**

Adhésif AD-280

**TYPE DE PLAFOND**

Isolateur acoustique

**NOMBRE DE GYPSE**

2



**\*AUTRES MEMBRANES DISPONIBLES :**

La membrane Insonomat (Soprema) peut être remplacée par la membrane Silentcrete (Soprema) (Voir l'image de l'assemblage ci-dessus).

**\*AUTRES ISOLATEURS DE PLAFOND DISPONIBLES :**

- RSIC-1
- RC-1 BOOST
- TECSOUND CLG 3900

**ACOUST  
ITECH  
CERAMI  
C**



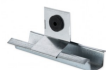
Plus de détails

**ADHÉSI  
F  
AD-280**



Plus de détails

**SYSTÈM  
E  
ACOUST  
IVIBE**



Plus de détails

**INSONO  
MAT  
(SOPRE  
MA)**



Plus de détails

[www.acousti-tech.com](http://www.acousti-tech.com)