

## **BOIS LÉGER | BOIS | FERMACELL 2E32, CONTREPLAQUÉ 5/8" T&G, ACOUSTITECH VP, SYSTÈME ACOUSTIVIBE | FLOTTANT**

Performance acoustique

AIIC: 58 à 62

ASTC: 59 à 61

### **DÉTAILS DE L'ASSEMBLAGE**

#### **STRUCTURE**

Bois léger

#### **COMPOSANTES DE L'ASSEMBLAGE**

Fermacell 2E32, Contreplaqué 5/8" T&G, AcoustiTECH VP, Système Acoustivibe

#### **TYPE DE PLANCHER**

Bois

#### **TYPE D'INSTALLATION DE PLANCHER**

Flottant

#### **TYPE DE PLAFOND**

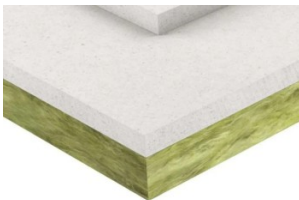
Isolateur acoustique

#### **NOMBRE DE GYPSE**

2



#### **FERMACELL 2E32**



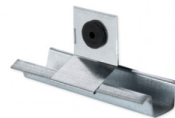
Plus de détails

#### **ACOUSTITECH VP**



Plus de détails

#### **SYSTÈME ACOUSTIVIBE**



Plus de détails