

BOIS LÉGER | VINYLE | FERMACELL 2E32, CONTREPLAQUÉ 5/8" T&G, SYSTÈME ACOUSTIVIBE | FLOTTANT

Performance acoustique

AIIC: 57 à 60

ASTC: 60 à 61

DÉTAILS DE L'ASSEMBLAGE

STRUCTURE

Bois léger

COMPOSANTES DE L'ASSEMBLAGE

Fermacell 2E32, Contreplaqué 5/8" T&G,
Système Acoustivibe

TYPE DE PLANCHER

Vinyle

TYPE D'INSTALLATION DE PLANCHER

Flottant

TYPE DE PLAFOND

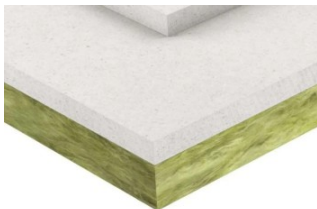
Isolateur acoustique

NOMBRE DE GYPSE

2

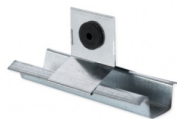


FERMACELL 2E32



[Plus de détails](#)

SYSTÈME ACOUSTIVIBE



[Plus de détails](#)