

BOIS LÉGER | VINYLE | ACOUSTITECH SOFIX, CONTREPLAQUÉ 5/8", ACOUSTITECH LEAD 6, CONTREPLAQUÉ 1/2", CONTREPLAQUÉ 5/8" T&G, SYSTÈME ACOUSTIVIBE | FLOTTANT

Performance acoustique

AllC: 60 à 63

ASTC: 61 à 63

DÉTAILS DE L'ASSEMBLAGE

STRUCTURE

Bois léger

COMPOSANTES DE L'ASSEMBLAGE

AcoustiTECH SOFIX, Contreplaqué 5/8",
AcoustiTECH Lead 6, Contreplaqué 1/2",
Contreplaqué 5/8" T&G, Système
Acoustivibe

TYPE DE PLANCHER

Vinyle

TYPE D'INSTALLATION DE PLANCHER

Flottant

TYPE DE PLAFOND

Isolateur acoustique

NOMBRE DE GYPSE

2



ACOUSTITE CH SOFIX



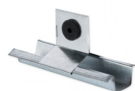
Plus de
détails

ACOUSTITE CH LEAD 6



Plus de
détails

SYSTÈME ACOUSTIVI BE



Plus de
détails

www.acousti-tech.com