

BOIS LÉGER | CÉRAMIQUE | ACOUSTITECH SOFIX, ACOUSTITECH LEAD 6, SYSTÈME ACOUSTIVIBE, CONTREPLAQUÉ 3/4" | FLOTTANT

Performance acoustique

AllC: 62 à 65

ASTC: 61 à 64

DÉTAILS DE L'ASSEMBLAGE

STRUCTURE

Bois léger

COMPOSANTES DE L'ASSEMBLAGE

AcoustiTECH SOFIX, AcoustiTECH Lead 6, Système Acoustivibe, Contreplaqué 3/4"

TYPE DE PLANCHER

Céramique

TYPE D'INSTALLATION DE PLANCHER

Flottant

COLLE

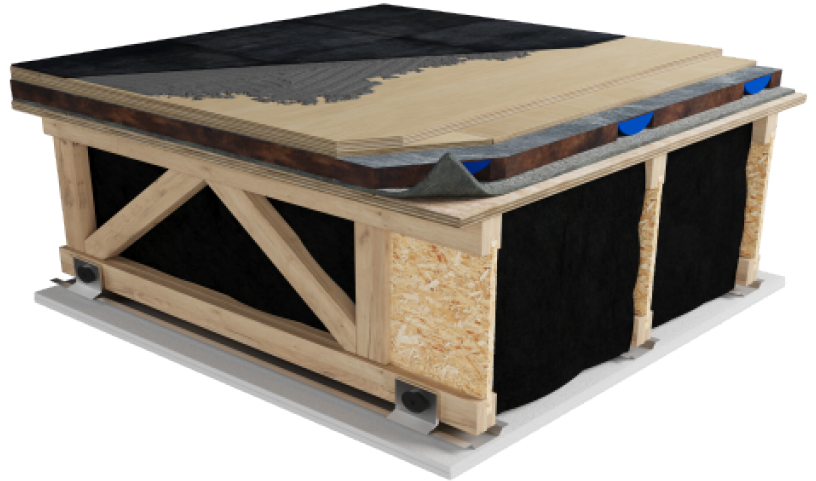
Mortier

TYPE DE PLAFOND

Isolateur acoustique

NOMBRE DE GYPSE

2



***AUTRES ISOLATEURS DE PLAFOND DISPONIBLES :**

- [RSIC-1](#)
- [RC-1 BOOST](#)
- [TECSOUND CLG 3900](#)

**ACOUSTITECH
SOFIX**



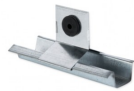
Plus de détails

**ACOUSTITECH
LEAD 6**



Plus de détails

**SYSTÈME
ACOUSTIVIBE**



Plus de détails